



IzoTech Service Sp. z o.o.  
www.izotechservice.pl

Szanowny Kliencie,

Zapraszamy do zapoznania się z prezentacją naszego produktu ( pokrowców izolacyjnych TerMat iT ), zanim jednak to nastąpi chcielibyśmy szanując Państwa czas określić czy proponowany produkt będzie dla Państwa odpowiedni. Prosimy o szczerą odpowiedź na trzy poniższe pytania:

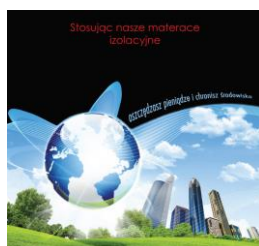
**1. Czy chcieliby Państwo zaoszczędzić do 80% kosztów zużycia energii w procesie produkcji ?**



**2. Czy chcieliby Państwo zwiększyć zysk poprzez zwiększenie wydajności, poprawę warunków oraz poprawę organizacji pracy ?**



**3. Czy chcieliby Państwo aby Państwa firma była postrzegana jako firma wprowadzająca rozwiązania pro-ekologiczne ?**



**Jeżeli odpowiedzieliście Państwo twierdząco na przynajmniej jedno z powyższych pytań, zapraszamy dalej.**

[www.izotechservice.pl](http://www.izotechservice.pl)


IzoTech Service Sp. z o.o.  
ul. Wilkowska 2, 44-180 Toszek  
tel./ fax +48 32 333 32 09  
tel. kom. +48 507 656 497  
Polska


NIP: PL 9691568801  
REGON: 241539577  
KRS: 0000351785  
Sąd Rejonowy w Gliwicach  
Kapitał zakładowy 100 000 PLN


e-mail: [biuro@izotechservice.pl](mailto:biuro@izotechservice.pl)


ING BANK Śląski S.A.  
SWIFT: INGBPLPW  
PLN: PL 63 1050 1298 1000 0023 4731 1025  
EUR: PL 45 1050 1298 1000 0023 4731 1058


Poniżej przedstawiamy najważniejsze korzyści dla Klienta wynikające z zastosowania naszych produktów:

- 

**zwiększenie zysku**  
 poprzez zmniejszenie zapotrzebowania na energię
- 


**zwiększenie zysku**  
 poprzez zwiększenie wydajności pracowników, redukcja hałasu, obniżenie temperatury odczuwalnej w pomieszczeniu ma znaczący wpływ na komfort pracy i wydajność
- 

**zwiększenie zysku**  
 poprzez poprawę warunków pracy oraz poprawę organizacji pracy, eliminacja przestoju w pracy ze względu na wychładzanie się medium lub zastyganie, brak powierzchni gorących to mniej niebezpiecznych sytuacji oraz wypadków. Mniej wypadków oraz redukcja szkodliwych pyłów to z kolei mniej świadczeń wypłacanych pracownikom
- 

**zwiększenie zysku**  
 poprzez oszczędności w trakcie prowadzenia prac serwisowych oraz remontowych, skrócenie czasu prowadzenia tych prac, możliwość wykonania tych prac we własnym zakresie z wykorzystaniem pracowników etatowych
- 

**zwiększenie zysku**  
 poprzez oszczędności, brak ukrytych kosztów dodatkowych, tj. wymiana izolacji, utylizacja w trakcie długoletniego okresu eksploatacji
- krótki okres zwrotu poniesionych na inwestycję kosztów**  
 ( 5-6 miesięcy )
- niski koszt zakupu biorąc pod uwagę w/w korzyści**
- poprawa wizerunku firmy**, odpowiedzialny biznes oraz świadomość ekologiczna to cechy charakterystyczne dla nowoczesnych przedsiębiorstw. Mniejsze zużycie energii to również mniejsze negatywne oddziaływanie na środowisko, mniejsza emisja CO<sub>2</sub> oraz innych zanieczyszczeń powstających w procesie wytwarzania energii.


**Jak widać na wykresach powyżej wypracowany zysk może jeszcze wzrastać, na nasze pokrowce udzielamy bezwarunkowej gwarancji skuteczności obniżenia kosztów a co za tym idzie zwiększenia zysku.**

 - korzyści ( wzrost zysku ) wynikający z zastosowania pokrowców izolacyjnych

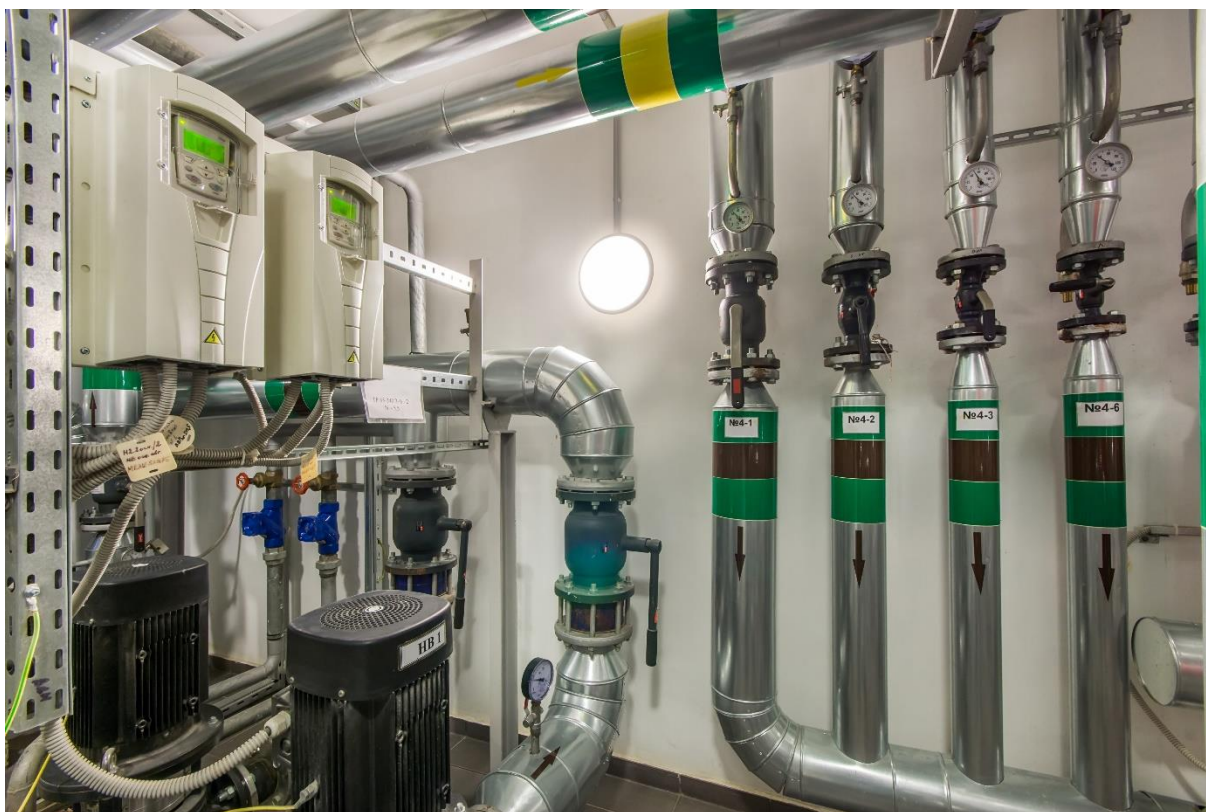
Wiemy już jakie są korzyści dla Klienta wynikające z zastosowania naszych produktów. Poniżej przedstawiamy natomiast najczęstsze konsekwencje ich niestosowania:

- **duże koszty zakupu energii** 
- **powiększone koszty**   
związane z mniejszą wydajnością pracowników
- **wyższe koszty produkcji**   
ze względu na przestoje w czasie różnicy temperatur ( wychładzanie i zastyganie medium )
- **występujące często koszty dodatkowe**   
ciągłe wydatki wynikające ze stosowania słabej jakości, tymczasowej izolacji, często demontowana, utylizowana oraz wymieniana na nową, najczęściej również słabej jakości
- **wysokie koszty prowadzenia działalności**   
ryzyko poparzenia, choroby związane z emisją pyłów, ryzykują Państwo stwarzanie sytuacji niebezpiecznych a w konsekwencji tego wypadków przy pracy, koszty świadczeń oraz absencji pracownika ponosi Pracodawca.

**Jak widać na wykresach powyżej wypracowany zysk w dużym stopniu może zostać pochłonięty przez wysokie koszty. Często jednak można te ponoszone koszty ograniczyć do niezbędnego minimum.**

 - koszty ( spadek zysku ) wynikający z niestosowania izolacji

**Znając już korzyści i konsekwencje przedstawiamy poniżej przykładową kalkulację ukazującą straty ciepła oraz koszty energii:**



Na powyższym zdjęciu widzimy **niezaizolowane** 4 zawory kulowe o średnicy DN100 oraz 2 zawory kulowe wraz z zaworami zwrotnymi o średnicy DN150.

Założenia:

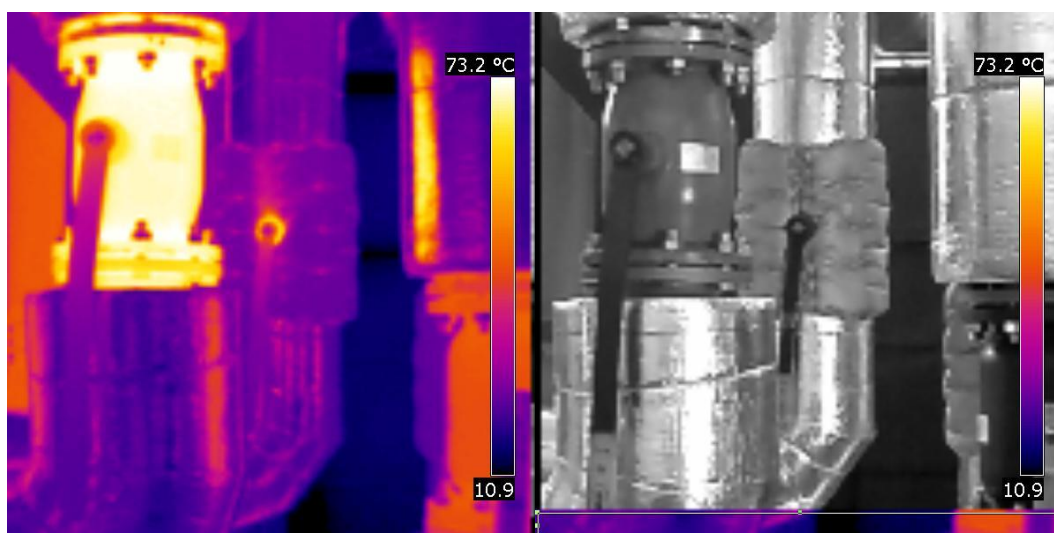
- temperatura medium wynosząca 130°C
- czas pracy instalacji przyjęto na 7200 godzin / rok ( 300 dni pracy w ciągu roku po 24h/dobę )
- koszt energii, 1GJ = 41,67zł ( koszt 1kwh = 0,15zł )

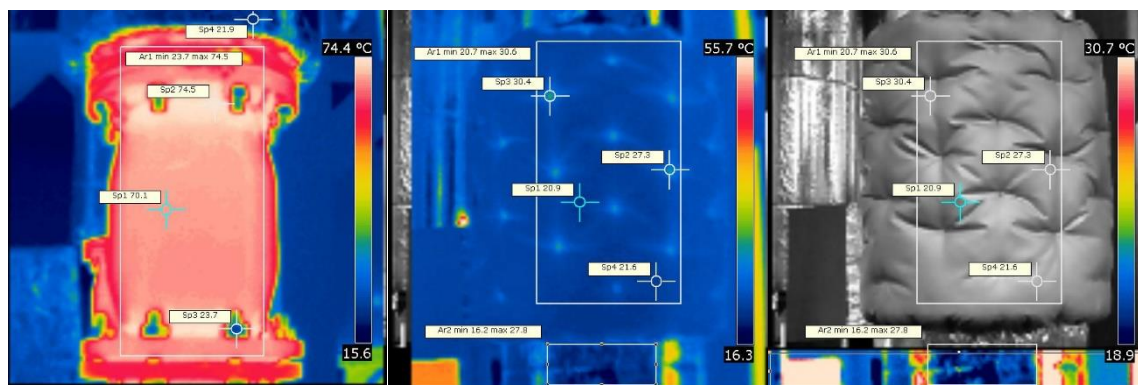
Biorąc pod uwagę powyższe założenia każdy niezaizolowany zawór to strata energii ( ponoszony koszt ) w wysokości:

- każdy zawór o średnicy DN100 to **strata ( koszt ) w wysokości 765zł rocznie** natomiast
- każdy zawór o średnicy DN150 wraz z zaworem zwrotnym to **strata ( koszt ) 1 255zł rocznie**

Razem 6 szt. z pozoru niewielkich zaworów generuje nam straty na poziomie **5 570,00zł rocznie** podczas gdy koszt ich izolacji wynosi jedynie **1 860,00zł ( jednorazowo )**.

Jak widać powyżej, inwestycja w nasz produkt może się zwrócić po czterech miesiącach. Średni okres eksploatacji pokrowców izolacyjnych to 10 lat. Poniżej udostępniamy wyniki badań termowizyjnych z jednej z naszych realizacji. Mogą Państwo zobaczyć i ocenić skuteczność naszych pokrowców.





Podsumowując,

odpowiedzialność społeczna biznesu to m.in. racjonalne wykorzystanie surowców oraz paliw służących do uzyskania energii.

Wysokie koszty zakupu energii to również wyższe koszty produkcji i w konsekwencji wyższe koszty prowadzenia działalności.

Mam nadzieję, że poprzez tę prezentację uświadomiliśmy Państwu jak wiele można zyskać robiąc tak niewiele. Oszczędzając energię dbamy o środowisko, a dbając o środowisko troszczymy się o siebie samych.

Zapraszamy do współpracy, Pamiętaj z nami:

